



# Leistungsprofil PQQZD

Geschäftsstelle Zivil- und Bevölkerungsschutz  
Oberaargau-West  
Deckergasse 10  
4704 Niederbipp

Tel: 032 633 64 70 / 79

E-Mail: [zso@zso-oaw.ch](mailto:zso@zso-oaw.ch)

[www.zso-oaw.ch](http://www.zso-oaw.ch)

Kontakt während der Bürozeiten  
Montag bis Freitag

08:00 bis 16:00 Uhr

Stand: 03.02.2026



## Vorwort

Geschätzte Partner der Zivildschutzorganisation Oberaargau-West  
Sehr geehrte Damen und Herren

Sie halten vor sich das Leistungsprofil der ZSO OA-W. Es enthält in übersichtlicher Form die Leistungen, welche die ZSO OA-W, unter Vorbehalt der verfügbaren Mittel, in einem Ereignisfall zur Verfügung stellen können.

Der Aufbau richtet sich nach dem üblichen Prinzip **PQQZD** (Produkt, Qualität, Quantität, Zeitverhältnisse und Durchhaltefähigkeit).

Via **REZ/KEZ 117** kann im Ereignisfall das Kommando der ZSO OA-W alarmiert werden.

Das Kommando nimmt bei Bedarf an den entsprechenden Rapporten teil, entscheidet anschliessend über die angeforderten Leistungen und bietet so effizient die entsprechenden AdZS auf.

**Je früher Sie uns über die REZ/KEZ aufbieten,  
desto eher sind wir vor Ort.**

Freundliche Grüsse

ZS-Kommandant  
Daniel Flückiger  
Zivildschutzorganisation Oberaargau-West

## Verteiler

- Kader ZSO OA-W
- Verbandsrat Gemeindeverband Bevölkerungsschutz Oberaargau-West
- Verbandsgemeinden
- RFO
- Feuerwehren Oberaargau-West
- Regierungsstatthalter
- VKFO
- BSM

Die aktuelle Version ist unter [www.zso-oaw.ch](http://www.zso-oaw.ch) einsehbar.

## Inhaltsverzeichnis

1. Alarmierung
2. Organigramm
3. Personal
4. Mittel
5. Standorte
6. RFO
7. Material Röthenbach

## In Krisen Köpfe kennen!

# Kommando

### Zivilschutz Kommandant

Flückiger Daniel  
Inkwil

032 633 64 79  
079 837 06 37  
bevs@zso-oaw.ch



### Leiterin Geschäftsstelle

Monika Wüthrich  
Wiedlisbach

032 633 64 70  
079 659 63 78  
zso@zso-oaw.ch



### ZS Kdt Stv (Milizfunktion) Hptm

Christian Flückiger



### ZS Kdt Stv (Milizfunktion) Hptm

Fabian Pfister





## 1. Alarmierung

Die ZSO OAW ist über die REZ/KEZ Regionale Einsatzzentrale der KAPO 117 zu alarmieren. **(365 Tage / 24h / 7T)**  
Während des Einsatzes kann die Erreichbarkeit via Polycom sichergestellt werden.

### Inhalt zur Meldung:

- Was ist passiert?
- Wie soll mich die ZSO OA-W unterstützen?
- Wie bin ich erreichbar?

### Ablauf der Alarmierung:

- Anruf REZ Regionale Einsatzzentrale KAPO 117
- Konferenzgespräch mit dem Kommando ZSO OA-W
- Hilfsbegehren wird geklärt und wenn möglich vor Ort analysiert

## Alarmierung RFO und ZSO für Gemeinden und Partner

Dokumentkopien:  
 Original Kdt  
 RFO-Stick  
 RFO-Mappe  
 Adressverzeichnis  
 Verbandsrat  
 PQQZD (PDF & Webseite)

**WIR HABEN  
 GEÖFFNET!**

**Geschäftsstelle RFO/ZSO**

**ohne Ereignis, bei Fragen kann hier angerufen werden**

**Geschäftsstelle**  
 Deckergasse 10  
 4704 Niederbipp

**Flückiger Daniel**  
 Kommandant Zivilschutzorganisation  
 bevs@zso-oaw.ch  
 032/633 64 79

**Wüthrich Monika**  
 Leiterin Geschäftsstelle RFO/ZSO  
 zso@zso-oaw.ch  
 032/633 64 70



**RFO und ZSO**

**Alarmierung im Ereignisfall**

**Regionale Einsatzzentrale REZ/KAPO  
 117**

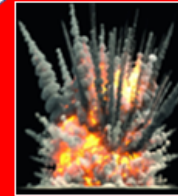
Anruf auf REZ löst, wenn Sie das RFO  
 oder die ZSO anfordern, ein  
 Konferenzgespräch mit dem  
 jeweiligen Kader aus.

**RFO**

C RFO: Jufer Beat  
 Stabschef: Demontis Adriano  
 Stabschef Stv: Härdi Roman  
 Geschäftsstelle RFO: Wüthrich Monika  
 FB S+R ZS: Flückiger Daniel

**ZSO**

Kommandant ZSO: Flückiger Daniel  
 ZS Kdt Stv: Flückiger Christian  
 ZS Kdt Stv: Pfister Fabian  
 Geschäftsstelle ZSO: Wüthrich Monika



**RFO und ZSO**

**während der Dauer des Einsatzes**

**Im Ereignisfall sind RFO /ZSO im  
 geschützten Führungsstandort:**

KP Niederbipp  
 Deckergasse 6  
 4704 Niederbipp

Muss der Führungsstandort verlegt  
 werden, wird dies kommuniziert per:

- E-Mail oder
- Telefon oder
- POLYCOM oder
- Anschlag vor Ort KP Niederbipp

Folgende Kommunikationswege, sind  
 unabhängig des Standortes und nur  
 während dem Einsatz RFO/ZSO,  
 spätestens 24h nach Alarmierung  
 bedient:

KP Hauptnummer 032/633 27 34

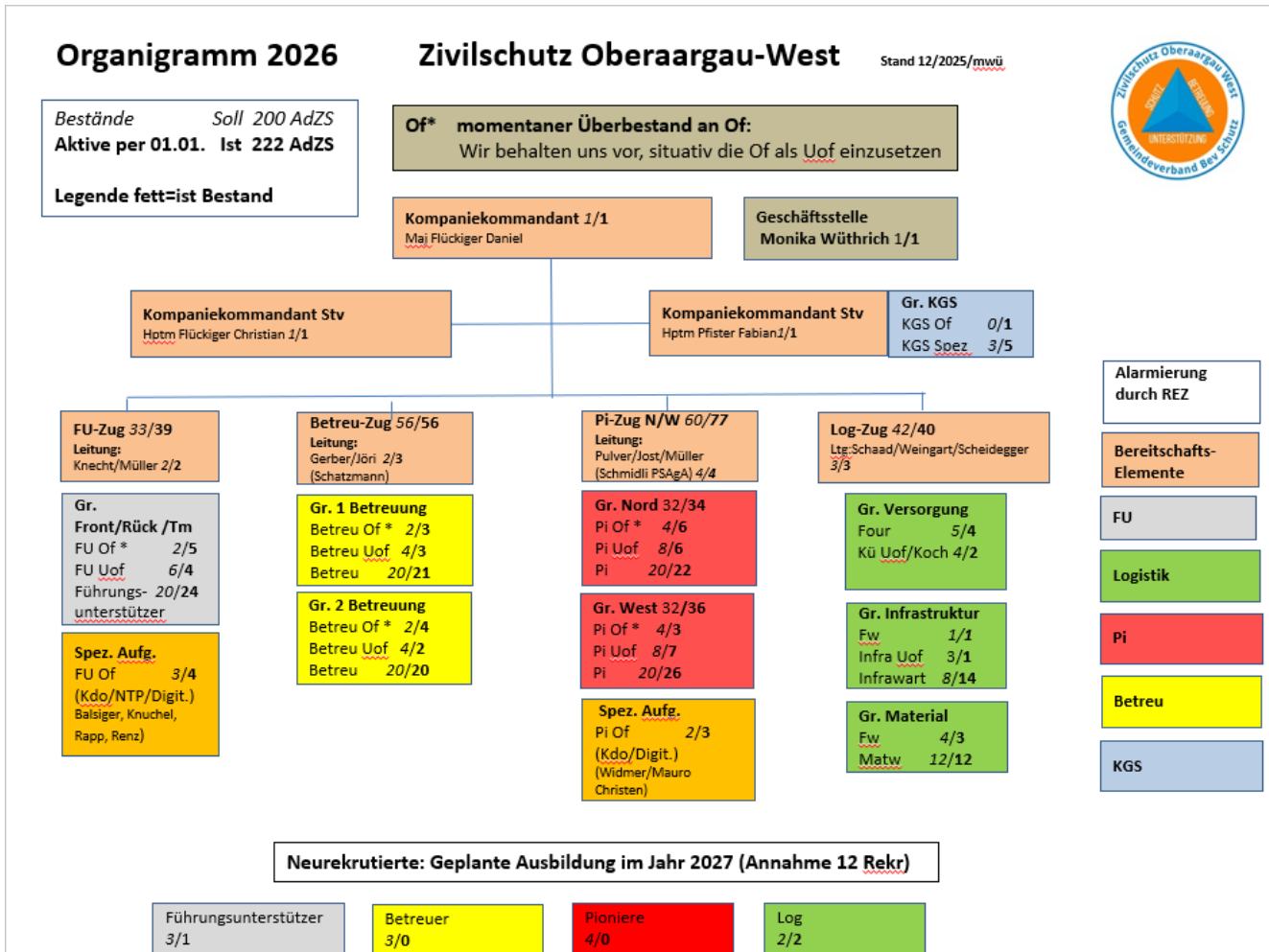
E-Mail  
 milizzso@zso-oaw.ch / rfo@zso-oaw.ch

NTP POLYCOM rotes Gerät Kanal 460



## 2. Organigramm

Aktuelles Organigramm siehe Homepage: [ZSO-oaw.ch](http://ZSO-oaw.ch)





## 3. Personal

<u>Produkt</u>	<u>Qualität</u>	<u>Quantität</u>	<u>Zeitverhältnisse</u> ab Alarmierung	Ab Einrücken	<u>Durchhaltefähigkeit</u>
<b>Kommando (Kompetenzgr: 2460)</b>	Alarmierung über REZ/KEZ	1 ZS Kdt 2 Kp Kdt 1 Gsstl Leiterin	1-3h (ab REZ)		Tage
<b>Personal Bereitschaft E Zug Ltg und Stv (Kompetenzgr: 2461)</b>	Alarmierung über REZ/KEZ	25+/- Kader	2-5h (ab REZ)		Tage
<b>ZSO OA-W</b>	Alarmierung durch GS	200+/- AdZS	Ab Alarmierung nach 24h 30-50AdZS	1 – 2 Std auf Schadenplatz	Tage bis Wochen
<b>Personal NTP</b>	Unterstützung und Ablösung des Gemeindepersonals der 8 NTP-Standorte	Je nach Bedarf und Verfügbarkeit an AdZS	Ab Alarmierung nach 24h möglich	1 – 2 Std auf Schadenplatz	Tage bis Wochen



# ZSO OA-W

<u>Produkt</u>	<u>Qualität</u>	<u>Quantität</u>	<u>Zeitverhältnisse</u> ab Alarmierung	Ab Einrücken	<u>Durchhaltefähigkeit</u>
<b>FU Führungsunterstützung KP Rück</b>	<ul style="list-style-type: none"> <li>Inbetriebnahme KP mittels Checkliste</li> </ul>	2-4 AdZS	-	2h	
<b>FU Führungsunterstützung KP Rück 1 KP Rück 2</b>	<ul style="list-style-type: none"> <li>Führen der nachrichtendienstlichen Hilfsmittel</li> <li>Sicherstellung Informationsfluss am Führungsstandort</li> <li>Betrieb eines Lagezentrums sicherstellen</li> <li>Lagebild am Führungsstandort erstellen</li> <li>Verbindungsnetze erstellen, betreiben und unterhalten</li> </ul>	8 AdZS	-	innert 2 h	Tage bis Wochen
<b>FU KP Front</b>	<ul style="list-style-type: none"> <li>Sicherstellung Informationsfluss am Führungs- / Ereignisstandort</li> <li>Sicherstellen einer Führungsinfrastruktur</li> </ul>	8 AdZS	-	Wenn Material gefasst werden muss: innert 4 -5 h  Mit bereits gepacktem Anhänger: innert 2-3h	Tage bis Wochen
<b>FU</b>	<ul style="list-style-type: none"> <li>Sicherstellung der internen und externen Informations- und Medienarbeit</li> </ul>	5 AdZS	-	innert 1 -2 h	Tage bis Wochen



# ZSO OA-W

<b>FU</b>	<ul style="list-style-type: none"> <li>Sicherstellung der Führungsunterstützung zu Gunsten RFO</li> <li>KP-Betrieb, Führungs- und Lage Wand, Nachrichten verdichten</li> </ul>	8 AdZS	-	innert 2-3 h	Tage bis Wochen
<b>FU</b>	<ul style="list-style-type: none"> <li>Ausstatten der Fachbereiche mit Schadensplatzfunk (SE125B)</li> </ul>	1-2 AdZS		innert 1-2h	Tage bis Wochen
<b>FU</b>	<ul style="list-style-type: none"> <li>Ausstatten der Fachbereichsleitung mit Führungsfunk (Polycom TPH900)</li> </ul>	1-2 AdZS		Innert 1-2h	Tage bis Wochen
<b>FU</b>	<ul style="list-style-type: none"> <li>Sicherstellung Kommunikation mittels Funks und Netzabdeckung (SE125B Relais), Schadenplatzantennen</li> </ul>	6-8 AdZS	-	innert 3-4h	Tage bis Wochen
<b>FU</b>	<ul style="list-style-type: none"> <li>Verkehr regeln in Notfallsituationen</li> </ul>	2 AdZS	-	innert 1h	Stunden
<b><u>Produkt</u></b>	<b><u>Qualität</u></b>	<b><u>Quantität</u></b>	<b><u>Zeitverhältnisse</u></b> ab Alarmierung	Ab Einrücken	<b><u>Durchhaltefähigkeit</u></b>
<b>S&amp;B Schutz und Betreuung Sammelstelle</b>	<ul style="list-style-type: none"> <li>Aufbauen eines witterungsgeschützten Ereignisnahe Evakuationsstandortes.</li> <li>Übernahme einer Sammelstelle von Feuerwehr oder Polizei</li> <li>Erfassen der Evakuierten Personen (incl spezielle Angaben wie Krankheiten, Medikamente, Ernährung usw)</li> </ul>	5 AdZS	-	1 – 2h Auf Schadenplatz  Eingerichtet: 45Min	Stunden



# ZSO OA-W

	<ul style="list-style-type: none"> <li>• Erstbetreuung vor Ort (Decken Ausgabe, Getränke Ausgabe)</li> <li>• Triage 60 Personen pro Std.</li> </ul>				
<b>S&amp;B Schutz und Betreuung Betreuungsstelle</b>	<ul style="list-style-type: none"> <li>• Vorübergehende Betreuung von evakuierten Personen (Nahrung, Erste Hilfe, Schutz, Schlafstellen, Aufenthaltsraum, Informationsstandort für Evakuierte Personen)</li> <li>• Diverse Lokalitäten (Turnhalle, Schutzraum, Restaurant, usw)</li> </ul>	10 AdZS	-	1 – 2h Auf Schadenplatz  Eingerichtet: 1 Std	Stunden/Tage  Tage/Wochen
<b>S&amp;B Schutz und Betreuung Reinigung öffentlicher Schutzraum (mit Vo- ranmeldung)</b>	<ul style="list-style-type: none"> <li>• Reinigung eines Schutzraumes, Boden, Wände, Decken, Belüftung, Sanitäreanlagen</li> <li>• Aufbereitung für den Ernstfall</li> </ul>	5 AdZS	-	1 – 2 Std	1 Tag
<b>S&amp;B Schutz und Betreuung Evakuierung</b>	<ul style="list-style-type: none"> <li>• Die Feuerwehr/Polizei bei der Evakuierung unterstützen</li> <li>• Betreuung von nicht verletzten Personen</li> </ul>	10 AdZS	-	1h	Stunden
<b>S&amp;B Unterstützung von Pflege- organisationen (mit Vor Anmeldung)</b>	<ul style="list-style-type: none"> <li>• Grundlegende Betreuung betagter Personen</li> <li>• Unterstützung bei der Pflege</li> <li>• Unterstützung bei der Mobilisierung</li> </ul>	10 AdZS	-	2h	Tage
<b>S&amp;B Unterstützung von Be- hörden und Partnern</b>	<ul style="list-style-type: none"> <li>• Unterstützung von Behörden und Partnern ManPower</li> <li>• z.B. Zugunglück, Grossbrand, Massenkarabombe</li> </ul>	5 AdZS 10 AdZS 20 AdZS 50 AdZS	-	Innert 1 Std Innert 3 Std Innert 1 Tag Innert 5 Tage	Dauer: 24 Std
<b>S&amp;B Verkehr regeln</b>	<ul style="list-style-type: none"> <li>• Verkehr regeln in Notfallsituationen</li> </ul>	6 AdZS in 2er Gruppen	-	Innert 1 Std	Stunden



<b>S&amp;B</b> <b>Unterstützung bei der Suche vermisster Personen</b>	<ul style="list-style-type: none"> <li>• Unterstützung bei der Suche vermisster Personen</li> <li>• Suche im Wald</li> <li>• Vermisster Patient</li> </ul>	15 AdZS	-	Innert 1 Std	Stunden
<b>S&amp;B</b> <b>Impfzentren Unterstützen</b>	<ul style="list-style-type: none"> <li>• Impfzentren aufbauen und betreiben</li> <li>• Pandemie / Epidemie unterstützen beim Aufbauen und Betreiben</li> <li>• Aufbau und Betrieb gemäss Vorgaben.</li> </ul>	10 AdZS	-	Innert 2 Std	Wochen
<b>S&amp;B</b> <b>Betreuung der Bevölkerung im Schutzraum</b>	<ul style="list-style-type: none"> <li>• Vorübergehende Betreuung von evakuierten Personen.</li> <li>• Szenario: <ul style="list-style-type: none"> <li>- Massenkarambolage</li> <li>- Unwetter</li> <li>- Autobahnbrücke schaden</li> <li>- Brand</li> <li>- Erdbeben</li> <li>- Zugunglück</li> </ul> </li> </ul>	5 AdZS	-	Innert 2 Std:  SR Howald KP Wangen UBS KP Wiedlisbach (Froburg) BSA Niedebipp (Räberhus) KP Niederbipp Div. Turnhallen	Tage/Wochen
<b>S&amp;B</b> <b>Sicherstellen einer einfachen zielgerechten Verpflegung in der Betreuungsstelle</b>	<ul style="list-style-type: none"> <li>• Schutzsuchende verpflegen gemäss Jahreszeiten.</li> <li>• Schutzsuchende verpflegen unter Berücksichtigung (Allergien, Religionen)</li> </ul>	4 AdZS		Innert 2 Std	Stunden/Tage  Tage/Wochen
<b>KGS</b> <b>Kulturgüterschutz</b> <b>Erstellen von Planungen und Basisdokumenten</b>	<ul style="list-style-type: none"> <li>• Erstellen und Aktualisieren von Kurzdokumentationen</li> <li>• Erstellen und Aktualisieren von Schlüsselpersonen</li> </ul> In Zusammenarbeit mit Denkmalschützer	3	stetig		Tage, Wochen
<b>KGS</b> <b>Erstellen von Einsatzplänen in Zusammenarbeit mit der Feuerwehr</b>	<ul style="list-style-type: none"> <li>• Unterstützen der Feuerwehr bei der Erstellung und Aktualisierung von Einsatzplänen</li> </ul>	3	stetig		Tage, Wochen



# ZSO OA-W

<b>KGS</b> <b>Umsetzen von Schutz-</b> <b>massnahmen (Evakuie-</b> <b>ren, Lagerung, usw.) für</b> <b>Kulturgüter im Ereignis-</b> <b>fall</b>	<ul style="list-style-type: none"> <li>• Bereitstellen von KGS-SR Notlagern, Verpackungen, Transporte und Lagermaterial</li> <li>• Übernehmen von Kulturgut ab Sammelplatz</li> <li>• Informieren der Feuerwehr über wichtige Kulturgüter</li> </ul>	3	-	2-3h	Stunden, Kontakt mit ande- ren KGS anderer ZSO`s
<b>KGS</b> <b>Beraten des Führungs-</b> <b>organs, Einsatzkräfte</b> <b>und Besitzer von Kul-</b> <b>turgut</b>	<ul style="list-style-type: none"> <li>• Aufbauen eines Netzwerkes und Verbreiten von Informationen bezüglich des KGS</li> </ul> <p>In Zusammenarbeit mit Denkmalschützer</p>	3	stetig		Tage, Wo- chen, Jahre
<u>Produkt</u>	<u>Qualität</u>	<u>Quantität</u>	<u>Zeitver-</u> <u>hältnisse</u> ab Alarmie- rung	Ab Einrücken	<u>Durchhaltefähig-</u> <u>keit</u>
<b>Tech.Hilfe / Führung</b>	<ul style="list-style-type: none"> <li>• Führung der Pionierzüge Nord und West durch Zug-Leitung / Stv</li> </ul>	1 Zug Olt 1 Zug Lt / Stv	-	1 - 2 Std 10 AdZS	Tage bis Wochen
<b>Tech.Hilfe</b> <b>Trümmerlagen</b>	<ul style="list-style-type: none"> <li>• Trümmerlagen absuchen und vermisste Personen orten</li> <li>• Labile Trümmerlagen stützen / ab Spriessen</li> <li>• Schacht- und Stollenbau, um Trümmer zu teilen und Verschattungen zu öffnen</li> <li>• Trümmerteile abtragen (trennen, heben, verschieben von Lasten)</li> <li>• Beleuchten von Schadenplätzen</li> <li>• Erstellen von Hilfskonstruktionen zur Rettung von Personen</li> </ul>	1-3 Einsatzorte	-	1 - 2 Std 10 AdZS	Tage bis Wochen



# ZSO OA-W

<b>Tech.Hilfe Wasserwehr</b>	<ul style="list-style-type: none"> <li>• Schutzdämme / Schutzwände erstellen</li> <li>• Überschwemmte Gebäude aus-pumpen</li> <li>• Damm- und Hangsicherungen erstellen</li> <li>• Wasserbecken mit Paletten erstellen und versorgen</li> <li>• 10 m<sup>3</sup></li> <li>• 16 m<sup>3</sup></li> </ul>	1-3 Einsatzorte	-	1 - 2 Std 10 AdZS  60 min 60 min	Tage bis Wochen
<b>Tech.Hilfe Notinstandstellungen</b>	<ul style="list-style-type: none"> <li>• Beim Erstellen von Notdächern mit-helfen</li> <li>• Räumen von Kellern, Gelände, Strassen, Bäche etc.</li> <li>• Notbrücken, Stege,</li> <li>• Bach und Hangverbauungen</li> <li>• Labile Gebäude stützen</li> </ul>	1-3 Einsatzorte	-	1 - 2 Std 10 AdZS	Tage bis Wochen
<u>Produkt</u>	<u>Qualität</u>	<u>Quantität</u>	<u>Zeitver-hältnisse</u> ab Alarmie-rung	Ab Einrücken	<u>Durchhaltefähig-keit</u>
<b>Tech.Hilfe Elementarereignisse</b>	<ul style="list-style-type: none"> <li>• Die technischen Betriebe bei Notreparaturen unterstützen</li> <li>• Unterstützung im Bereich von Auf-räumarbeiten</li> <li>• Die Forstbetriebe bei der Behebung von Sturmschäden unterstützen</li> <li>• Unterstützung bei Absperr- und Auf-räumarbeiten</li> <li>• Beleuchtung des Schadenplatzes sicherstellen</li> </ul>	1-3 Einsatzorte	-	1 - 2 Std 10 AdZS	Tage bis Wochen



# ZSO OA-W

<b>Tech.Hilfe</b> <b>Unterstützung Partner</b>	<ul style="list-style-type: none"> <li>• Beleuchtung des Schadenplatzes sicherstellen</li> <li>• Die Feuerwehren bei Wassertransporten unterstützen</li> <li>• Staustellen (selbständig oder unterstützend) einbauen</li> <li>• Die Feuerwehren bei der Vegetationsbekämpfung: Haltelinie Trocken</li> <li>• In Notlagen die Gemeindebetriebe und Feuerwehren bei der Trinkwasserversorgung unterstützen</li> <li>• Unterstützung bei Absperr- und Aufräumarbeiten</li> <li>• In Umleitungen und Verkehrsregelung unterstützen.</li> </ul>	1-3 Einsatzorte	-	1 - 2 Std 10 AdZS	Tage bis Wochen
<b>Tech.Hilfe</b> <b>PSAgA</b>	<ul style="list-style-type: none"> <li>• Persönliche Absturzsicherung</li> <li>• Lifeline setzen</li> </ul>		-	6 AdZS	Tage
<u><b>Produkt</b></u>	<u><b>Qualität</b></u>	<u><b>Quantität</b></u>	<u><b>Zeitverhältnisse</b></u> ab Alarmierung	Ab Einrücken	<u><b>Durchhaltefähigkeit</b></u>
<b>Log</b> <b>Fahrzeuge</b>	<ul style="list-style-type: none"> <li>• einrichten und betreiben einer Trsp Zentrale</li> <li>• Bereitstellen der Einsatzfahrzeuge (siehe Mittel) und sicherstellen</li> <li>• von Transporten mit eigenen oder gemieteten Fahrzeugen</li> </ul>	2-10	-	1-2h	Tage, Wochen
<b>Log</b> <b>Vsg Four/Rf</b>	<ul style="list-style-type: none"> <li>• Mithilfe bei Alarmierung</li> <li>• Administrative Aufgaben</li> <li>• Appellwesen vorbereiten</li> <li>• Haushaltsführung sicherstellen</li> </ul>	1-2	-	1-2h	Tage, Wochen



# ZSO OA-W

	<ul style="list-style-type: none"> <li>• Organisation der Güterbeschaffung</li> </ul>				
<b>Log Vpf /Kü/Uof Koch</b>	<ul style="list-style-type: none"> <li>• Verpflegung sicherstellen nur WK</li> <li>• Herstellung der Verpflegung</li> <li>• Leiten des Küchenbetriebs</li> </ul>	Nur 1	-	1-2h	Nur im WK Betrieb möglich
<b>Log Material W</b>	<ul style="list-style-type: none"> <li>• einrichten und betreiben einer Materialausgabestelle</li> <li>• Sicherstellung des Materialnachschieb</li> <li>• Wartung des Einsatzmaterial</li> </ul>	4	-	1-2h	Tage, Wochen
<b>Log InfraWart</b>	<ul style="list-style-type: none"> <li>• Benötigte Schutzanlagen einsatzbereit halten</li> <li>• Technische Inbetriebsetzung sicherstellen</li> <li>• Überwachung der Anlagen.</li> </ul>	4	-	1-2h	Tage, Wochen



## 4. Mittel

<u>Produkt</u>	<u>Qualität</u>	<u>Quantität</u>	<u>Zeitverhältnisse</u> ab Alarmierung	Ab Einrücken	<u>Durchhaltefähigkeit</u>
<b>Personentransport ZS Bus</b>  <b>Standort: Geschäftsstelle Deckergasse 10 4704 Niederbipp</b>	9 Plätze	1		Sofort	Tage, Wochen
<b>Personentransport ZS Bus</b>  <b>Standort: Räberhus 4704 Niederbipp</b>	9 Plätze	2		Sofort	Tage, Wochen
<b>Materialtransporter Pickup</b>  <b>Standort: Räberhus 4704 Niederbipp</b>	7 Plätze	1		Sofort	Tage, Wochen
<b>Erst Einsatzanhänger</b> <b>Standort: Zentraler MatStao Röthenbach</b>	Siehe Inventarliste im Anhang	1		Sofort	Tage, Wochen



# ZSO OA-W

<u>Produkt</u>	<u>Qualität</u>	<u>Quantität</u>	<u>Zeitverhältnisse</u> ab Alarmierung	Ab Einrücken	<u>Durchhaltefähigkeit</u>
BSA Niederbipp	<i>OM-Material</i>				
KP Niederbipp	<i>OM-Material</i>				
KP / BSA Wangen an der Aare	<i>OM-Material</i>				
KP / BSA Niederönz	<i>OM-Material</i>				
Zentrales Materiallager Röthenbach	<i>OM-Material</i> <i>Liste im Anhang</i>				



## 5. Standorte/Anlage

Produkt	Qualität	Quantität	Zeitverhältnisse ab Alarmierung	Ab Einrücken	Durchhaltefähigkeit
<b>KP/ Niederbipp geschützer Führungs- standort Deckergasse 6 Parkplätze beschränkt weitere Parkplätze: Lehnfluh mit Shuttle</b>	KP (öff. Schutzraum nebenan) <ul style="list-style-type: none"> <li>• Erweiterte Telematik Typ A</li> <li>• FU Material</li> <li>• Farbdrucker, Scanner, Kopie</li> <li>• Beamer</li> <li>• Polycom Standort in Schrank FU Tm Zent 8 Stk</li> <li>• 19x SE-125B Stao Tm Zent</li> <li>• Festnetzanschluss Haupt- nummer               <ul style="list-style-type: none"> <li>• 032 633 27 34</li> <li>• weitere 12 Telefonan- schlüsse</li> </ul> </li> <li>• Mobilfunkempfang in Anlage</li> <li>• WLAN</li> <li>• TV Satellitenempfang 2021</li> <li>• Küchenstandort               <ul style="list-style-type: none"> <li>• <i>Elro Kochkessel</i></li> <li>• <i>Combi Steamer Rational</i></li> <li>• <i>2 Plattenrechaud</i></li> <li>• <i>2 grosse Kühlschränke</i></li> <li>• <i>Abwaschmaschine</i></li> </ul> </li> <li>• 7x 75cm Signalkegel für Park- plätze</li> <li>• 2 Triopan</li> <li>• 7x Wegweiser</li> <li>• Notstromanlage</li> <li>• 77 Liegeplätze ZSO/RFO</li> </ul>	1	Sofort 365/24/7		Wochen



# ZSO OA-W

<u>Produkt</u>	<u>Qualität</u>	<u>Quantität</u>	<u>Zeitverhältnisse</u> ab Alarmierung		<u>Durchhaltefähigkeit</u>
<b>BSA Niederbipp Hintergasse 5 Parkplätze beschränkt weitere Parkplätze: Lehnfluh mit Shuttle</b>	BSA (öff. Schutzraum nebenan) <ul style="list-style-type: none"> <li>• Küche nicht erneuert</li> <li>• Festnetzanschluss               <ul style="list-style-type: none"> <li>• 032 633 40 29</li> </ul> </li> <li>• Kein Mobilfunkempfang in Anlage</li> <li>• WLAN Empfang von Gemeinde</li> <li>• 2x 75cm Signalkegel m. Wegw.</li> <li>• 2x Triopan</li> <li>• 28 Liegeplätze ZSO</li> </ul>	1	Sofort 365/24/7		Wochen

<u>Produkt</u>	<u>Qualität</u>	<u>Quantität</u>	<u>Zeitverhältnisse</u> ab Alarmierung		<u>Durchhaltefähigkeit</u>
<b>KP/BSA Wangen a/A Vorstadt 30 Parkplätze beschränkt weitere Parkplätze: Bahnhof (Reservation)</b>	KP/BSA (öff. Schutzraum nebenan) <ul style="list-style-type: none"> <li>• Küche nicht erneuert</li> <li>• Festnetzanschluss               <ul style="list-style-type: none"> <li>• 032 631 23 08</li> </ul> </li> <li>• Mobiletelefonempfang in Anlage durch nahe Mobilfunkeantenne</li> <li>• Notstromanlage</li> <li>• 2x Triopan</li> <li>• 2x 75cm Signalkegel mit Wegw.</li> <li>• 77 Liegeplätze</li> </ul>	1	Sofort 365/24/7		Wochen



# ZSO OA-W

<b>KP/BSA Niederönz Aeschstrasse 32</b>	KP/BSA (öff. Schutzraum nebenan) 1 <ul style="list-style-type: none"> <li>• Küche nicht erneuert</li> <li>• Festnetzanschluss             <ul style="list-style-type: none"> <li>• 062 961 02 70</li> </ul> </li> <li>• Kein Mobilfunkempfang in Anlage</li> <li>• Notstromanlage</li> <li>• 2x Triopan</li> <li>• 2x 75cm Signalkegel mit Wegw</li> <li>• 77 Liegeplätze</li> </ul>	1	Sofort 365/24/7		Wochen
---	--	---	--------------------	--	--------

## Bedarfsplanung ZSO Oberaargau West

Einteilung	Sollbestand	Reserve + 30%	Führung & Stab	Führungs-U	Betreuung	Pionier	Logistik	RFO								
Führung & Stab	4	1	5													
Führungs- U	43	13		56												
Betreuung	62	19			81											
Pionier	80	24				104										
Logistik	47	14					61									
PFO	20	6						26								
Gemeinde / Stadt	Bezeichnung / Adresse	Baujahr Erneuerung	Gefahrenkarte	Anlagen Typ	Liegestellen	Führung & Stab	FU	Betreuung	Pionier	Logistik	RFO	Reserve Liegestellen	Total Belegung der Anlage	Belegung Anlage % (>75%)	Notstrom	Bemerkungen
Niederbipp	0981-04972	1987	geringe Gefährdung	KP II	77	2	56	0	0	0	26	-7	84	109	Ja	RFO Standort
Niederbipp	0981-04973	1983	keine Gefährdung	BSA II*	28	1	0	20	4	0	0	3	25	89	Nein	
Niederönz	0982-07150	1985	keine Gefährdung	KP II red / BSA II	77	1	0	30	50	30	0	-34	111	144	Ja	
Wangen a.A.	0992-04983	1987	keine Gefährdung	KP II red / BSA II	77	1	0	31	50	31	0	-36	113	147	Ja	
<b>Total</b>					<b>259</b>	<b>5</b>	<b>56</b>	<b>81</b>	<b>104</b>	<b>61</b>	<b>26</b>	<b>-74</b>				



## 6. RFO

<u>Produkt</u>	<u>Qualität</u>	<u>Quantität</u>	<u>Zeitverhältnisse</u> ab Alarmierung	Ab Einrücken	<u>Durchhaltefähigkeit</u>
<b>Kader Kompetenzgruppe (5320)</b>	Sicherstellung der Führung des RFO	3 AdRFO 2 Geschäftsstelle	1-3h (ab REZ)		Tage
<b>RFO-Mitglieder (5321)</b>	Alarmierung	18 AdRFO		1-3h (ab REZ)	Tage

Organigramm: siehe Homepage [zso-oaw.ch](http://zso-oaw.ch)



## Zentraler MatStao: Röthenbach:

Artikelnummer	Bezeichnung 1 (de)	Istbestand	Sollbestand					
	Motorex 200 Liter Diesel Fass	2	2			Stihl 261 C (Ausrüstung in Box)	14	14
987905	Heizlüfter Rockair	5	5	58605		Honda Benzin-Stromerzeuger Honda ECMT 7000	4	4
	Polycom Kisten Einlage Schaumstoff	1	1			Fischerstiefel kurz alt 42	1	1
	Laptop Journal OAW-LAP014	1	1			Router Wlan 4G TP LinkAC 1200	3	3
	Batterien gross Blitzleuchten	20	20			Kombikanister für BKS Benzin/Oel	15	15
602	Pickel	30	30			Werkbank lang auf Rollen	2	2
68184	GN Flachdeckel Edelstahl 1/2	4	4			Helm Visier klar	10	10
	Beamer Epson	1	1			BLS AED Ausbildungskiste	1	1
	Pionier Arbeitsplatz Werkzeugkiste	4	4			Allzweckplane Blache gross 4mx6m	6	6
P0005	Winterjacke Kälteschutzjacke gefüttert	49	17	330-3079		Handschuhe S1 rot	62	0
58445	Werkzeug Alu-Werkzeugkoffer TOOLKRAFT 132-teilig	7	7	307-0476		Transportmulde 650x440x200 (Pflastermulde)	10	10
	Kampfstiefel	2	0			NTP RAKO-Kiste mittel (2/2)	8	8
	Spanset in Rako-Kiste für Lö-Wa-Be	8	8			HolzKiste alt Tisch zusammenlebar Büroausrüstung	1	1
	Kanister für Motomix SL	3	3	M12 BDD		Akku Bohrschrauber Milwaukee	1	1
P0009	Roll-Mütze Layer 1 olive	197	0	815-8594		Wacker Bohr- und Abbauhammer 92	4	4
332-9700	Hose ZS (Bundhose)	0	0			Wolldecke	115	115
68177	Rieber Wärmebehälter Frontlader beheizt	4	4			Akku Bohrschrauber DeWalt DCD 795	1	1
	Sägenschlüssel	0	0	615-8465		Tasche mit Antennenstäben 160 MHz	0	0
P0014	Regenhose Witterungsschutzhose Layer 4	46	24	617-4315		Reparaturteil für Feldkabel Typ F-2E	0	0
P0011	Schnittschutz-Bundhose	8	2	68184		GN Schalen 1/4 Tiefe 200mm	8	8
	1.Hilfe Ausbildungsmaterial	1	1	60745		Honda Benzin-Stromerzeuger Honda EU 20i	6	6
	Meter Doppelmeter Holz	16	0			Kärcher HD6-15C	1	1
06015A5101	Akku Stichsäge Bosch GST 18V LI-S	1	1			Plastikeimer universal	6	6
	Werkzeugzubehörrkiste (Nagelkiste)	1	1	815-8589		Betonanker Sortiment	4	4
702-0203	Hydraulischer Lastenheber 10 t	10	10			Luftentfeuchter Krüger KR180HAE	1	1
272-4120	Feldbettbahre	5	5			Stihl Laubbläser	1	1
	Küche Geschirrtücher	45	45			Doppellatten 50x80x5000 Keilverzinkt	50	50
68409	Einfüllstutzen zu Treibstoffkanister	8	8			Kriegsfilter (mit Rotem Typenschild)	9	9
65061	Schleifkorbtirage komplett	11	11			Rundschlinge 1,5m	10	10
	Schwertschutz	0	0			Fischerstiefel 44 - 45 XL	2	2
	Schäleisen	7	7	121-3701		Drahtseil 15 m / d 16 mm	4	4
	Hacke	2	2			Anhänger Zivildienst alt grau	1	1
815-0628	Rollgestell zu Feldbettbahre	4	4	189466030		Wetzstahl WMF	1	1
	Polycom- Handfunkgeräte TPH 900	2	2			Polycom Netzteil gross	2	2
	Leiter 3-Tritt	2	2			Drucker HP Multifunktionsdrucker KP	1	1
	Ventil Kompressor für Druckkissen	5	5	59473		Effektentasche Farbe oliv	16	0
1410000345	Seto Teleskop Dreibein	4	4	68178		Rieber Wärmebehälter Frontlader unbeheizt	2	2
61803	Hilti Meisselhammer TE 1000-AVR, elektrisch	4	4			ZS NAG	1	1
	Leiter Krause	1	1	P0001		Arbeitshose 2013	185	0
	Edelstahl Reiniger	1	1			Schuh Einlegesohlen	70	34
	Verbindungsliste Fhr Plakat 11.08 Kt. Bern	1	1			Kohleschaufel	19	19
OM016	Kunststoffkiste "C" 40x60x28 Ltgbausortiment I-76	0	0			Stihl Trennscheibe für Metall TS 800	20	22
68184	GN Steckdeckel wasserdicht 1/4	4	4			Helm Visier Netz Forsthelm	1	1
OM017	FU Kunststoffkiste "D" 40x60x28, Kabelsortiment 79	0	0			Polycom 1er-Ladestation	2	2
68423	Winter-Rollmütze orange	24	0			PSAgA Seilsack orange	1	1
330-3079	Handschuhe S3 rot	66	106	P0018		Kochjacke weiss	8	8
						Stiefel schwarz/TH	76	37



# ZSO OA-W

68364	Honda Benzin-Stromerzeuger Honda EU 22i	4	5		NTP Funktionswesten	4	4
	Gifas Handleuchte EX grau	10	10	OM015	Festbankgarnitur Bank	41	28
68181	GN Steckdeckel wasserdicht 1/1	0	0		Kunststoffkiste "B" 40x60x28 Ltg bausortiment I-76	0	0
	WD-40 Kanister	2	2		Serena Gulaschkessel Gasbetrieben	2	2
	Seil Polyester	38	1		Whiteboard 80x120	1	1
330-3079	Handschuhe Leder	88	0		Scheinwerfer Nightsearcher Tower Pro 5K gelb	4	4
	Polycom Erste Hilfe TPH 900	1	1	P0006	Felgen Fz 02 4 Stück	1	1
68184	GN Steckdeckel wasserdicht 1/3	12	12	815-9403	WinterHose Kälteschutzhose gefüttert	31	0
	Steckdosenleiste Brennenstuhl 8-Fach	2	2		Teleskopmast mit Schutzkappe	11	11
	NTP DAB+ Radio inkl. Batt. 4x1.5V/LR14/C	1	1		Fahrzeug Log 3 Bus 9 Plätze BE 870729	1	1
	Allzwecksäge	20	20	307-0252	Atlas Copco QEP 8 S5 Stromerzeuger	7	7
68185	GN Schalen 1/2 Tiefe 200mm	4	4	OM014	Kanisterausgusschlauch mit Siebeinsatz	5	5
	Bleicheimer Rechteckig	10	10	122-7234	Kunststoffkiste "A" 40x60x28 FU Kabelsortiment 79	0	0
	Fischerstiefel lang alt 43	1	1		Rettungsweste RW 100 (Schwimmweste)	20	20
	Kaffeemaschine	5	5		Warnweste Zugführer orange	10	12
	Signalständer 3-Bein für Tafeln	7	7		Rettungstragetuch	4	4
	Übergangskabel T15 auf CEE16 380V Kabel	4	4		Karette Flachboden	4	2
	NTP Verbandskasten Kunststoff	0	0		Stihl Trennscheibe für Beton TS 800	8	8
58575	Top Support (zu TELESTEPS)	0	0		Stihl Benzinbohrer BT 45	3	3
68184	GN Flachdeckel Edelstahl 1/4	7	7		Rundschlinge 8m	10	10
	Fischerstiefel 46-47 2XL	1	1		Anhänger Blache	12	12
	Kabelrolle Blau (rotes Kabel) 25m	1	1		Rechen plastik	3	3
	PSAgA Zubehör RAKO-Kiste	1	1		Personenleitsystem in RAKO Kiste 5meter	0	1
	Feuerlöscher	7	7		Helm blau mit Gehörschutz und Visier	13	0
815-0623	Verankerungsmaterial 5t mit Drahtseilzubehör	4	4		persönliche Ausrüstung AdZS Set	220	220
64767	Schirmmütze 2013	32	0	OM027	Mastpumpe Schlauch weinrot	3	3
204	Kompressor dunkelblau 25 Liter	1	1		Unterlagsblöcke	4	4
68451	Abisolierzange	2	2	815-0625	Elektrodenschweißgerät Oerlikon	1	1
617-4328	Kabelsortiment 79 für Feldkabel	0	0		Seilzugapparat 1,5 t mit Hebelrohr ausziehbar	4	4
	Laptop FU OAW-LAP002 -OAW009	8	8		Hygieneständer mit PApier und Seifenspender	2	2
68184	GN Schalen 2/3 Tiefe 200mm	2	2		Stihl Druckwasserbehälter	4	4
	Sackkarren	3	3	P0002	Arbeitsjacke 2013	93	0
	Gifas FlashLED 5-fach Ladestation 230VAC (ZS)	2	2	P0018	Kochjacke weiss M	5	5
	NTP Tankstutzen klein	1	1	63975	Dreibein mit Winde 1t	2	2
06019G3406	Akku Winkelschleifer Bosch GWS 18V 125 SC	2	2		Warnweste Gruppenführer orange	10	12
	Heizlüfter El Bjöm 6kw	1	1		Spangurte	7	7
58520	Rettungsrucksack basic Dermoplast	4	4		Flipchart-Ständer	3	3
397-6530	Wegweisersortiment 1	3	3		Kineschoner für Trümmerrettung	10	10
	Polycom Gurtschlaufe	2	2		Laubrechen	2	2
68181	GN Schalen 1/1 Tiefe 200mm	0	0	291-9017	Essgeschirr und Essbesteck Set zu je 50 Stück	3	3
	NTP Wegweiser (10 Stk)	10	10		Bedienungsanleitung Atlas Copco QEP 8 S5	1	1
	P-Touch Printer 600 Brother in Koffer	4	4	815-9436	Scheinwerfer 1000 W (Halogenlampe 1000 W R7S)	6	6
63241	Dreibein Gummifüsse und Sicherungskette	2	2		Hosenträger zu Schnitenschutzhose Huqvarna	6	6
615-8390	Kurzantenne SEA80K	14	14	ZD621-T	Etikettendrucker ZD621T	1	1
58490	Übergangshülse Alu zu Stativ-Aufnahme ApolloLIGHT	2	2		Karten Röhrenrack alle Gemeinden OA-W	1	1
3.82438	Bergungstrage Spencer	1	1		PSAgA Material in Ortliebsack	5	5
	Kabelrolle 380V Gifas 50m	2	2	307-0257	Treibstoff-Kanister 20L Diesel	14	14



# ZSO OA-W

	Helm weiss	5	0		Karten Köcher Rohr schwarz	17	17
	Polycom Geräte-Etui	2	2		Radio alt UKW	10	10
	Werkzeugkiste Einsatz für Pionier schwarz/Plastik	4	4		Grasgabel	13	13
P0013	T-Shirt Layer 1	271	0		VA 150 Lüftung	6	6
	Akku Bohrschrauber De Walt DCD980M2	1	1	330-2339	T-Shirt ZS Orange alt Baumwolle	131	220
	Feldtelefon 50A 21233941	4	4		Gertel Bernerform	9	9
	Servicetasche Motorsäge MS 261 C	0	0		Akku inkl. Clip zu SE 125 B	25	25
P0015	Regenjacke Witterungsschutzjacke Layer 4	68	4	65795	Blitzleuchte LED Helios	18	24
P0003	Fleecejacke Layer 3	88	0		Bandschlinge 4.00 m, 6to	9	9
	Apotheke alt Wangen an der Aare blau	1	1	68455	Aderendhülse	200	200
	Abfallbehälter	4	2	815-9426	Stativ (3-Bein) Tripod für Teleskopmast	11	11
	Gasflasche Proban	3	3		Hammer Vorschlag	5	5
	Trichter ROT mit Sieb (Birchmeier)	6	6	P0004	Gürtel olive	58	40
	NTP Treibstoffkanister inkl. Ausgusstutzen	8	8		Holzschrauben Sortiment in Metabo Kiste Grün	1	1
	IP Telefon für mobilen Einsatz	2	2		Staubsauger Nilfisk	4	4
	Küchen Handtücher	25	25		Schaltafeln	9	9
	SEA80MZ Heeringtasche 80M	6	6	68184	GN Flachdeckel Edelstahl 1/3	1	1
617-4301	Bausortiment I-76	7	7	P0018	Kochjacke weiss XL	10	10
	Sandsack	304	370		Hanfseil	100	1
815-8400	Kabelrolle 25m orangen pur	16	16	815-8595	Säbelsäge elektrisch	3	3
	Trennscheibe Bosch 125x2,5 Gekröpft F Metall	50	50		Wendrohr (Reinigungsaufsatz für Mastpumpe)	3	3
	SE-125 B Relaisboxen	4	4		Rechen mittel	2	2
	Rollmütze orange dick	18	18	P0007	Polo-Shirt ZS kurzarm Layer 1 / 2	44	60
	NTP Kabelbinder gross (1 Pack à 100Stk.)	1	1		Laminiergerät GBC Fusion 3000L	5	4
	Sammelstelle Materialkiste	1	1	397-6527	Ausrüstung für Verkehrshelfer	2	2
68184	GN Steckdeckel wasserdicht 1/2	0	0	P0018	Kochjacke weiss 2XL	5	5
601	Zettblache 180x180	45	45	58568	Teleskop-Anlegeleiter TELESTEPS	4	4
65788	Faltsignal Triopan 90cm, stark retroreflektierend	33	34	58469	FlashLED Ladestation 230VAC (ZS)	2	2
	Torx Sägeschlüssel	0	0		Kompressor 90 (ehemals Oberbipp)	1	1
	Schlauchbrücke	8	8		Bogensäge	6	6
	Geschäftsstelle Inventar	1	1		Polycom Handmonophon	2	2
68184	GN Flachdeckel Edelstahl 1/1	0	0		Warnweste Einsatzleiter gelb	3	1
68181	GN Siebeinsatz zu Gastronombehälter 1/1 Tiefe100mm	3	3	122-6050	Eimerspritze kompl. inkl. 2 Wassereimer	2	2
OM007	Bolzenschneider 750 mm	6	6	159	Kompressor Blau 24 liter	1	1
	Kärcher Stromerzeuger PGG 8/3 (LT439)	3	3	63258	Riverside Schlauch 20 m zu TP4V 4	16	16
	NTP Dossier Inbetriebnahme NTP	1	1		Astschere gross	1	1
1410001412	Rundumleuchte Seto	4	4		Werkstattwagen Technocraft	1	1
	Anhänger Humbaur 750 kg	6	6		SEA80M Antenne Mobil	7	7
	Fachbereichboxen	8	8		orange Kettenbox	0	0
	Schneeschaufel	2	6		Schlauch Gartenschlauch Haspel	2	2
	Verkehrshelfersert alt	9	9		Laptop allgemein OAW-LAP010 - OAW013	3	3
66235	Rako-Behälter für Zubehör 90 liter 60x40x37	19	12		Plastikrolle orange für Zaun	2	2
121-3319	Drahtseil mit Gleithaken 15 m / d11 mm	4	4	68181	GN Siebeinsatz zu Gastronombehälter 1/1 Tiefe 200m	2	2
	Bambusbesen	1	2	3611j10000	Akku Bohrhammer Bosch GBH 18V-26F	1	1
	Mastpumpe Schlauch weiss	4	4		NTP Nitrilhandschuhe Pack à 100 Stk.	0	0
60714	Schneider/Thorsman LED 50	9	9		Löschbesen	11	11
	Signallicht Powerflare Koffer à 6 Stück	4	6		NTP Taschenlampe Energizer inkl. Batt 2 x1.5 V AA	0	0



# ZSO OA-W

	Desinfektion Hand Flüssig ehemals NTP	14	14		Fischerstiefel lang alt 42	1	1
	Hochleistungslüfter RAMFAN Feumotech	1	1		Batch Mutterstück zum Aufnähen	18	0
	Staubsauger/Trocksauger Einhell	1	1		Kibernetik Hochhubwagen gelb	1	1
68184	GN Flachdeckel Edelstahl 2/3	2	2		RFO Einsatzkiste 2	1	1
	Schutzgas Argon 33 Liter Stahlflasche	1	1	330-1528	Regenhut (Südwestler)	100	100
	Rechen klein	2	2		Aufsatz für Signalkegel Pylone R2A	12	12
	Tankstutzen gross	8	8	OM026	Spitzenbodenkarette 60 Liter	2	2
	Desinfektion Flächenreiniger 1 lt	14	0	50357	IVP Mod 90	269	0
	Hubwagen (Gelb)	3	3		Stechspaten	8	8
	Bandschlinge 8.00 m, 6to	10	10		Holzbearbeitungsbox in Packout	4	4
	Schaufel flach Schnee	1	1		Absperrband rot/weiss	8	8
	Batch ZSO OA-W	178	0		Mastpumpe Schlauch rot	3	3
68444	Rucksack	41	0		Stabsassistenten Wägel	3	3
503.1511	Taschenlampe mit Aufsatz (Suprabeam)	10	10	815-8591	Kombigerät 95 (Spreizer) Holmatro	6	6
	Desinfektion Handgel 80ml	242	0	62947	FlashLED 5-fach Ladestation 230VAC (ZS)	2	1
	NTP RAKO-Kiste Polycor	8	14	58438	FlashLED Arbeits- und Inspektionsleuchte	12	12
271-1430	Verbandspäckchen 90	250	250		Fischerstiefel kurz alt 43	1	1
	Drucker Kyocera M 5226	2	2	617-5174	Schleusentelefon ST-88 Sortiment B	0	0
	RFO Einsatzkiste 1	1	1		LED Beleuchtung Kabelrolle 25m	4	4
	Stihl Erdbohrer	1	1	68184	GN Schalen 1/3 Tiefe 200mm	13	13
	Megaphon	0	0		SE125 B Adapterkabel für SEA80S und SEA80T	10	10
	Reisbesen	8	8	615-8300	Antenne Sea 80 S stationär	7	7
	Fahrzeug Log 2 Bus 9 Plätze BE 548822	1	1	330-3079	Handschuhe S2 Winter	18	0
	Signalleitkegel Pylone R2A 75 cm	32	32		SE-125 B Einzelladestation inkl. Ladekabel	24	24
T0004	Zelt 3x6m "ZIVILSCHUTZ"	8	8		Oelbinder Multisorb	7	7
	Beil	19	14	060164J007	Akku Säbelsäge Bosch	1	1
	Fahrzeug Log 4 Bus 9 Plätze BE 870730	1	1		Rundschlinge 4m	5	5
	Scheinwerfer Nightsearcher Tower Pro 5K gelb	4	4		NTP Desinfektionsmittel 500ml	0	0
	Schaufel sonstige	19	19	702-0114	Umlenkrolle 6,5 t AL	6	6
82.27	Inspektionskamera Laserliner 3DM	1	1	815-8596	Kirsch Aggregat 2.5 kVA 230 V	7	7
617-5170	Schleusentelefon ST-88 Sortiment A	0	0	615-8470	Tasche mit Antennenstäben 460 Mhz	0	0
	Gehörschutz Muscheln in Paket	19	19		Fischerstiefel 42 -43 L	2	2
	Schaufel Schnee orange	1	1		Laptop Kommando LAP001	1	1
	NTP Fahne	8	8	815-0626	Seilzugapparat 3.5 t mit Hebelrohr ausziehbar	7	7
	Saug-/ Ablaufschauch zu Riverside	16	16		Apotheke alt ehemals ZSO Rumisberg	1	1
702-2200	Hydraulischer Lastenheber 5 t	10	10	815-8592	Baustahl-Schneidgerät	6	6
	alte Faserjacken in allen Grössen	203	600		Balkenwischer	6	5
	Dreibein zu Beschilderung inkl. Halterung(Schild)	3	3	265-6050	FI-Sicherheitsverteiler	4	4
65429	Verkehrsregelung PASSIV	9	9		Polycom Airbus 6er Ladestation	1	1
	Plastikblache transparent	3	3		Polycom Sortiment ZS15 RAKO Kiste à 4 Stück	2	2
	Betriebshandbuch	0	0	603	Schaufel (Nr. 5, 1,8 m)	49	49
	Schwert 40 cm	0	0	61810	Hilti Kombihammer TE-70 ATC/AVR, elektrisch	4	4
	Gerüstbretter	1	1		Rieber Wärmebehälter Toplader beheizt	4	4
	Rechen gross	2	2	65115	Statik Seil 50m	1	1
	Blecheimer	45	45		Spritzdüsenaufsatz zu Mastpumpe	2	2
	Laptop Logistik und KGS OAW-LAP015 - OAW021	8	8		Gastro Gasgrill	1	1
702-0636	Umlenkrolle 6 t AL	12	12	617-4370	LB Tischtelefon 70	0	0



# ZSO OA-W

	NTP Hygienemasken Pack à 50 Stk.	0	0	59480	RIVERSIDE VPT 4 Schmutzwasserpumpe	4	5
	Fahrzeugaage	1	1	60295	Kabelrolle Hartgummi Typ 502, 35m Gifas	18	18
60790	Leiter Schiebe 5m Alu inkl. Leiteraufsatz	7	7		Winterjacken alt XXL	30	1
	Plastikrolle grün	1	1	68535	Kochschürze weiss	20	20
605	Gabel (4zack)	12	12		SE-125 B Wouxun	24	24
200-3694	Zughaken rot 8000kg	18	18		Spriess Material Spickel	4	4
	Faltsignal Triopan 50 cm	7	7		Birchmeier Handspritzen MC Prooper	3	3
	Helm orange mit Gehörschutz und Visier	29	0		NTP Megaphon	2	2
	Tilley alt nicht funktionstüchtig	7	7		Hammer gross/schwer Schlegel	4	4
	Polycom Einzelladegerät	8	8		Kettensäge Haftoel (Inhalt 9kg)	1	1
	Holzbearbeitungs Kiste in Packout	8	8	109032	Zelt Regenrinnen zu Falzelt 3x6m	3	3
	Löschwasserbecken 10m3 und 5m3	4	4		Übergangsstück/Verlängerung mit Stecker CEE 16/3	1	1
	Plastikeimer rund/schwarz	12	12	58483	Gifas Apollo Light Grossflächenleuchte	5	5
	Akku Bohrschrauber Bosch GSR 14.4	1	1		Deichselwaage 100kg	1	1
OM009	Druckluftkompressor	1	1		Stechgabel	5	5
	Fahrzeug Log 1, Pickup 7 Plätze BE 625491	1	1		Kabelrolle Brennenstuhl 33m	4	4
	NTP Kabelbinder klein (1 Pack à 100 Stk.)	1	1	815-8597	Winkelschleifer elektrisch	5	5
OM002	Hilti Abbruchhammer TE-3000 AVR, elektrisch	4	4		VA1200VR Lüftung	1	1
330-4756	Schnittschutzbeinlinge (Paar) zu Benzinkettensäge	3	3		Bohrmaschine Okey Landi	1	1
	PSAgA Führungsunterstützung Tm	8	8		Name Einschubtasche für Jacke	10	0
	SE-125 B Tragetaschen	24	29		NTP RAKO-Kiste mittel (1/2)	8	8
	Stihl Trennschleifer TS 800	4	4		Armierungsbindendraht	4	4
P0008	Polo-Shirt ZS langarm Layer 1 / 2	54	40		NTP CPR Maske	0	0
	Verbandskasten Holthaus Medical Office	1	1		Scheinwerfer ALDERBARAN RAPTOR	6	6
60707	MAST Tauchpumpe T6L	4	5		Warnweste EN-20471 Grösse L	18	18
	Polycom Stromkabel	2	2	68437	Gertel Tessinerform	11	7
68437	Warnweste EN-20471 Grösse M	14	0		Motorex 50 Liter Oel 15W40	1	1
	Heizofen HEATER EH 5 5kw	5	5		Forsthelm mit Visier und Gehörschutz	0	0
307-0257	Treibstoff-Kanister 20L Benzin	28	28		Kärcher HD 5/12 CX	2	2
	Drahtbindewerkzeug	2	2		Blache 50 m3 11x11m Ersatz für Lö-Wa-Be	2	2
	Komplettträger für Fz 01 alte Pneu 4 Stück	1	1		Kräuel/Karst	3	5
109966	Leitungsbau Ergänzungssortiment	2	2	615-8330	Antenne Sea 80 T tragbar (Notantenne)	0	0
	Kreissäge Bosch GKS 190	1	1	65801	Doppel-Steuerorgan 10 bar zu Hebekissen	5	5
	Heizofen HEATER EH 2 Rockair 2kw	9	9		Signalleitkegel Pylone R2A 50 cm	18	18
	SEK 2m VHF Kabel	7	7		Polycom Kurzanleitung	1	1
4180-011-5306	Stihl Motorsense KM130R	5	5		Festbankgarnitur Tisch	20	20
615-8440	Speisegeraet Sg-125 ZS mit Zubehoer	0	0		Keilriemen für Abluftventilator 10x1060mm	2	2
68437	Warnweste EN-20471 Grösse XL	24	0	1118	Universalreiniger 50 Liter Indurei 67	1	1
	Karette Spitzboden 60 liter	4	4	68179	Rieber Wärmebehälter Toplader unbeheizt	4	4
	Anhänger Humbaur 750 kg, 1.Einsatzanhänger	1	1		Spitzhaue	2	2
P0010	Roll-Shirt orange Layer 2	175	0	68180	Getränkebehälter 24 l	6	6
SHA 56	Saughäcksler Stihl	1	1		Polycom Akku TPH 900	5	5
	Feuerlöscher Küche	1	1		Stativ Gifas Apollo Light	3	3
65160	Bandschlinge 1.50 m, 6to	31	31		NTP RAKO-Kiste gross	8	14
617-4371	Aut. Tischtelefon 70	0	0				
	Fischerstiefel kurz alt 44	1	1				
	PRAMAC ES8000	1	1				



## 1. Einsatzanhänger

### 1. Einsatzanhänger Inventar

Menge	Was
1	Absperband rot//weiss (Rolle)
1	Tankstutzen
5	Seil mit Karabiner
1	Halskrause
1	Struppe mit Karabiner
1	Speed Blocks Pack
4	Premium-Straps
1	Festbankgarnitur
1	Rettungsbrett
1	Werkzeugkoffer
1	Zelt Komplett
1	Steal Kettensäge
1	Stativ
1	Dreibein
1	Heizlüfter
1	Kabelrolle
1	Kanister Motomix/Öl
1	20L Benzinkanister
2	Handlampen mit Ladestation (Gifas)
4	Wegweiser tafeln
1	Trichter
1	Power Flare Koffer (Warnblitzleuchtern) Inhalt 6Stk.
2	Notstrom Honda ECU22
1	Schadenplatzleuchte // Gifas
2	Notleuchten LED (Schneider)